

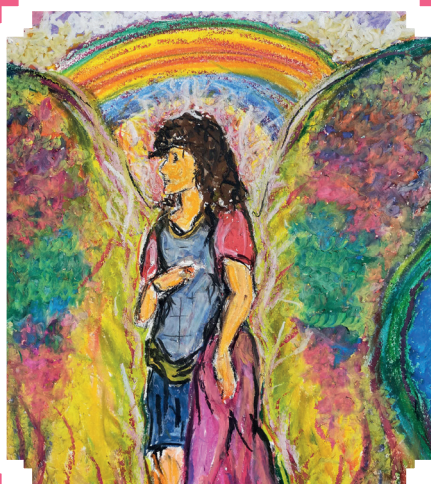
EXPOSITION COLLECTIVE

VERNISSAGE 14 MAI 2024 À 19H

Exposition visible du 13 mai au 28 juin 2024

Su Dodelier

**L'ANGE, UN AMI
POUR TOUJOURS**



Eileen Van Den Bosch

**SCULPTURES
LUMIÈRE**



**PRÉSENTATION DES TRAVAUX DES ARTISTES DES
ATELIERS D'ARTS PLASTIQUES DE LA
MJC DU PIC SAINT MICHEL DE CLAIX**





MJC du Pic Saint Michel - 7 rue du 11 Novembre - 38640 Claix
04 76 98 37 98 - 06 14 88 22 40 - mjc.claix@orange.fr - www.mjc-claix.com

SOLVEIG MULLIGAN

A grandi en Polynésie française et au Japon d'où l'influence dans ses tableaux. Elle a étudié aux Beaux-Arts de Paris et dans la mode.

Diplômée en stylisme-modélisme, elle a travaillé en tant que designer textile dans de grandes maisons de couture.

Puis elle est revenue aux Arts plastiques, en vivant en Nouvelle-Calédonie. Elle a exposé ses tableaux et enseigné dans son propre atelier. Elle y a découvert le sable coloré et en a fait sa technique de prédilection.

Depuis 2016 elle vit en Isère et propose des cours et stages de peinture, techniques mixtes, mosaïque... à la MJC de Claix et d'autres associations.



- **Aquarelle** : Forêt de Montaud 32x24 / Muscaris 23x23 / Lavaudieu 18x24
- **Technique mixte** : Soleil ardent or 18x53 / Soleil ardent AR 18x53
- **Sable** : L'Arlésienne 50x32 / La Maorie 48 x 53 / La Tahitienne 30x40



ATELIER DESSIN D'EMMANUELLE BERNHARD

Emmanuelle Bernhard - Jean Riffard - Cécile Collavet - Jeanne Rambaud - Henri Orand
- Rosa Le Roux - Martine Jouhet - Martine Jouhet - Jacques Gibrat

- « Pensiero » Graphite et aquarelle - 50/65 - Emmanuelle Bernhard
- « Au clair de vigne » Graphite - 30/40 - Jean Riffard
- « Mouvement naturel » Sanguine - 50/35 - Cécile Collavet
- « Marais » Aquarelle - 20/30 - Jeanne Rambaud
- « Mélancolie » Sanguine - 30/40 - Jeanne Rambaud
- « Le lac » Aquarelle - 26/32 - Henri Orand
- « Tendresse » Dessin crayon - 26/35 - Henri Orand
- « Pur sang » Dessin crayon - 37/47 - Henri Orand
- Sans titre - Encre - 45/35 - Rosa Le Roux
- « Vieille porte » Encre et graphite - 45/32 - Martine Jouhet
- « Regard » Stylo bille - 18/24 - Jacques Gibrat
- « Petra, un peu d'histoire » Carnet de voyage Aquarelle - 13/18 - Jacques Gibrat

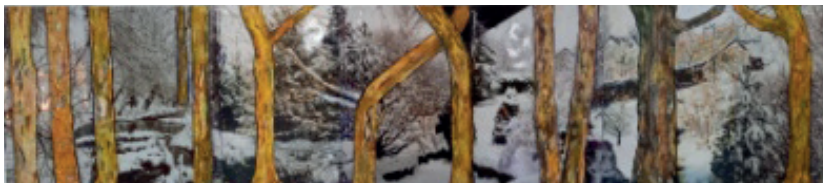


ATELIER ARTS PLASTIQUES - ATELIER 17

Josette Alexandre - Michèle Esquerre - Eliane Mesny - Dolorès Richard

Technique : grattage sur photo argentique, collage et peinture

- Pas de titres
- 9 toiles sans encadrement : 3 de 40/80 ; 2 de 30/80 ; 2 de 30/40 ; 1 de 30/50 ; 1 de 35/25 ;



SU DODELIER

Titre de l'exposition : « L'ange, un ami pour toujours »



Œuvres au papier crayon, fusains, craie et acrylique, une interprétation personnelle des anges gardiens, des êtres de lumière qui symbolisent l'empathie et la compassion depuis des temps intemporels pour l'humanité.

Des œuvres aux couleurs vives et fortes, des traits légers et simples, qui emmèneront l'imagination du public dans un espace abstrait d'une riche interprétation personnelle de chaque œuvre.

Installée à Claix depuis 2017 avec sa petite famille, son intérêt est aussi de montrer que l'art n'a pas toujours besoin de matériaux coûteux, mais que ceux-ci peuvent être réalisés avec des matériaux accessibles à tous ; carton, papier de différentes textures et formats, crayons, gouache, acrylique et fusains sont ses matériaux de travail de prédilection.

Œuvres :

Série : « LES ANGES », 12/12

- Papier dessin, 65 cm x 50 cm, sur carton bois
- Papier aquarelle coton grain fin, 30 cm x 20 cm, sur carton gris



EILEEN VAN DEN BOSCH

Titre de l'exposition : « Lumière »

BIOGRAPHIE



Originaire d'Angleterre, **Eileen van den Bosch** pratique le modelage dès son arrivée en France, il y a 15 ans. Elle a commencé à la MJC de Claix où elle se démarquait avec son style contemporain et épuré. Aujourd'hui, elle a son propre atelier de sculpture à Saint Jean de Moirans.

Ses pièces sont contemporaines avec des courbes et des surfaces douces. Les couleurs sont riches et changent avec la lumière. Dévoiler et éclairer sont des actions au cœur de son processus créatif.

La série proposée s'intitule « Lumière » car nous avons tous besoin de lumière dans nos vies : pour voir, pour nous guider, pour égayer nos journées et apaiser nos nuits.

LES ŒUVRES EXPOSÉES :

- Sculptures
- Lampes sur socle et sur pied

Les sculptures sont modelées en terre et cuites au four.

Les dimensions varient entre 40x40x40 cm pour les pièces plus petites à 40x40x180 cm pour les plus grandes.

